

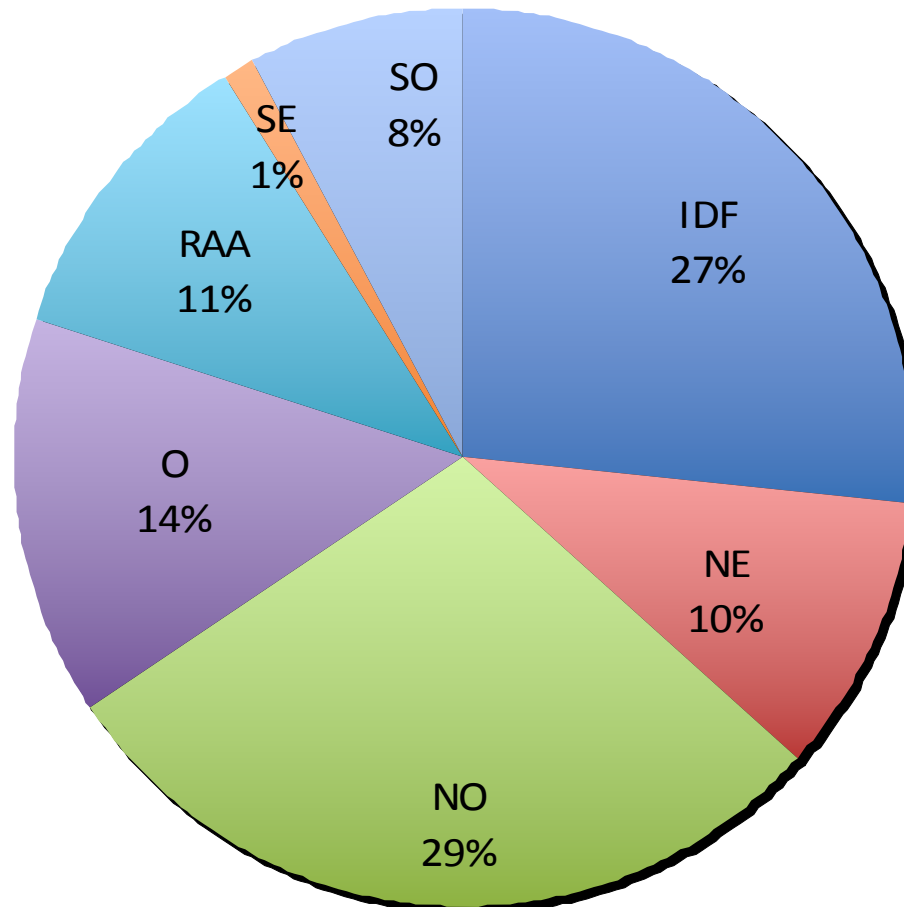
Cours national 2010

La cytopathologie

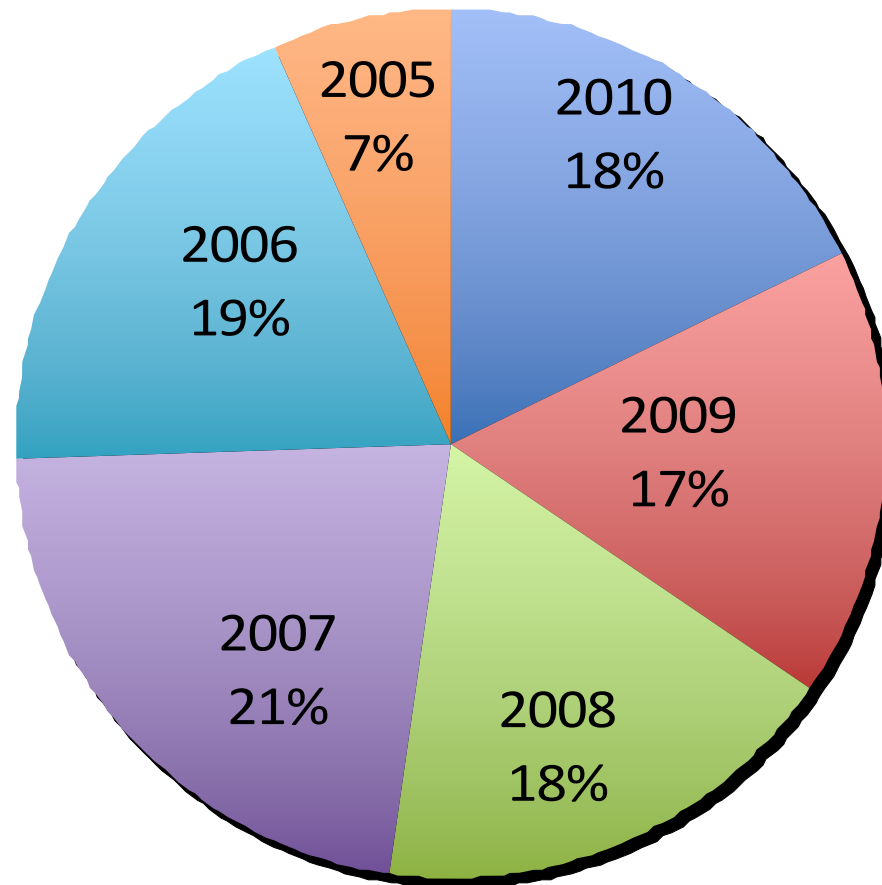
Participants

- 103 personnes dont 90 internes
- Les 7 interrégions représentées
- Participation des internes :
 - Global : 47,6%
 - De 30% (promo 2010) à 67% (promo 2007)
 - De 6% (Sud-Est) à 67% (IDF et Nord-Ouest)

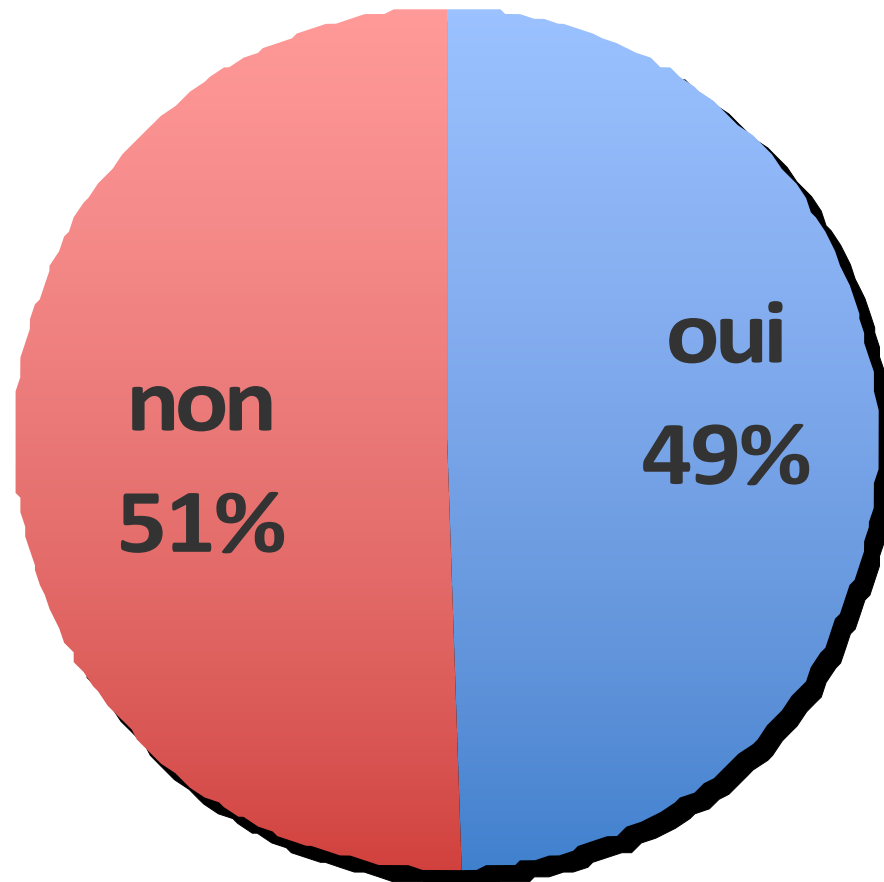
Participants



Internes - promos



Participation au cours 2009



Enquête Evaluation cours national 2010

Emmanuel WATKIN
Lyon

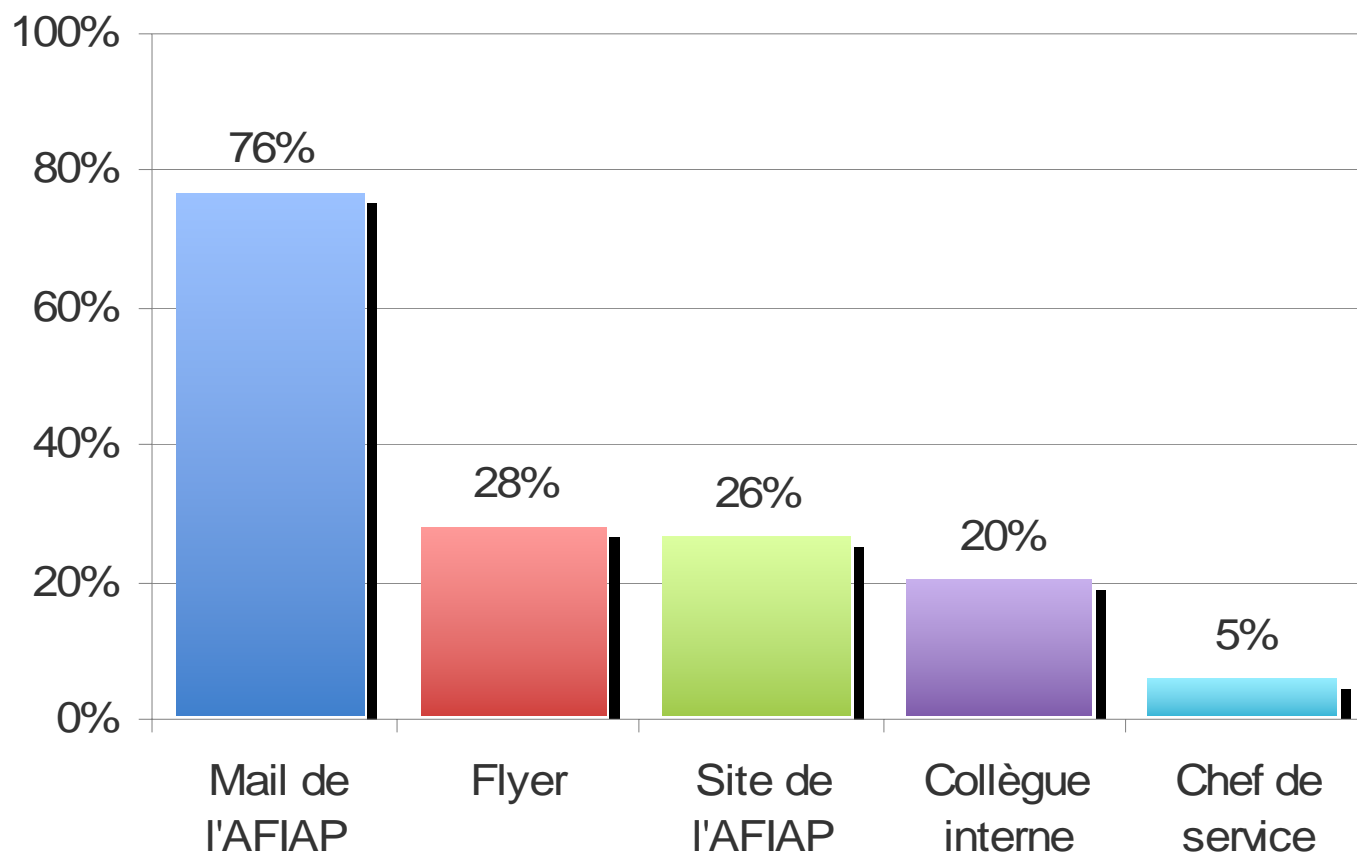
Modalités

- Enquête réalisée par les sondages en ligne de google
- Début : 4 décembre 2010, relance le 10 décembre 2010
- Date de recueil des données : 14 décembre 2010
- Objectifs :
 - Evaluer l'organisation
 - Evaluer les différents enseignements
 - Proposer des améliorations pour la prochaine session

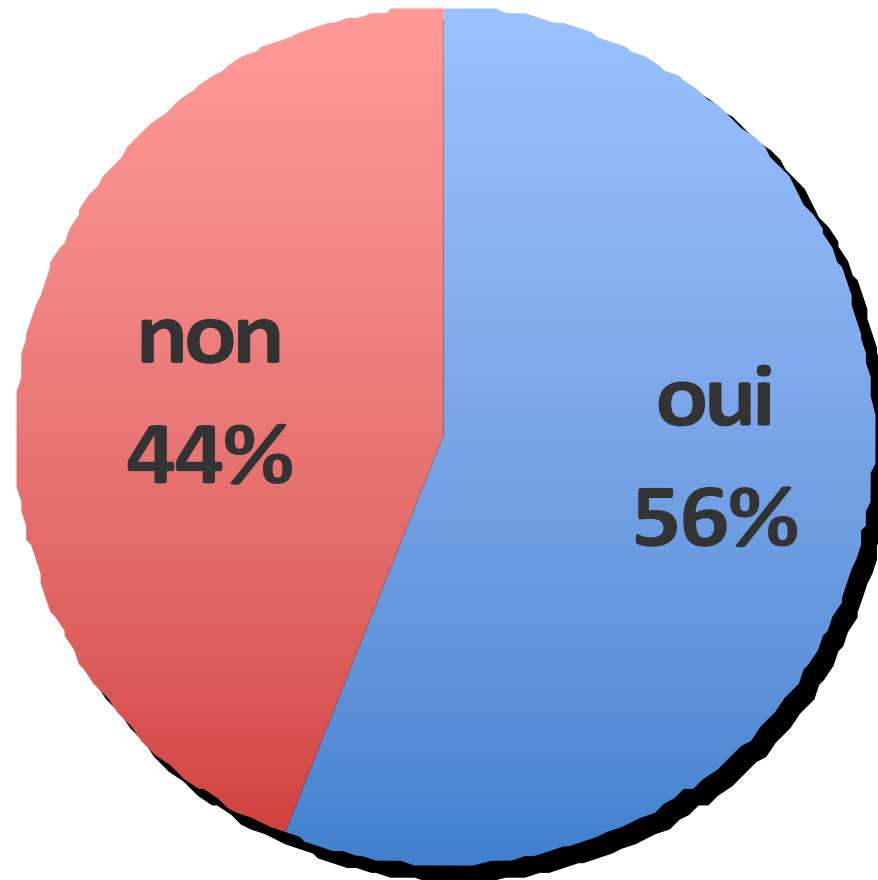
Participation

- 103 personnes
- Participation : 76 réponses (74%) - 55 avant relance
 - Evaluation cours 2009 : 65%
 - Enquête cytopathologie : 71%
 - Evaluation des stages – été 2009 : 54%
 - Enquête cours national : 50%

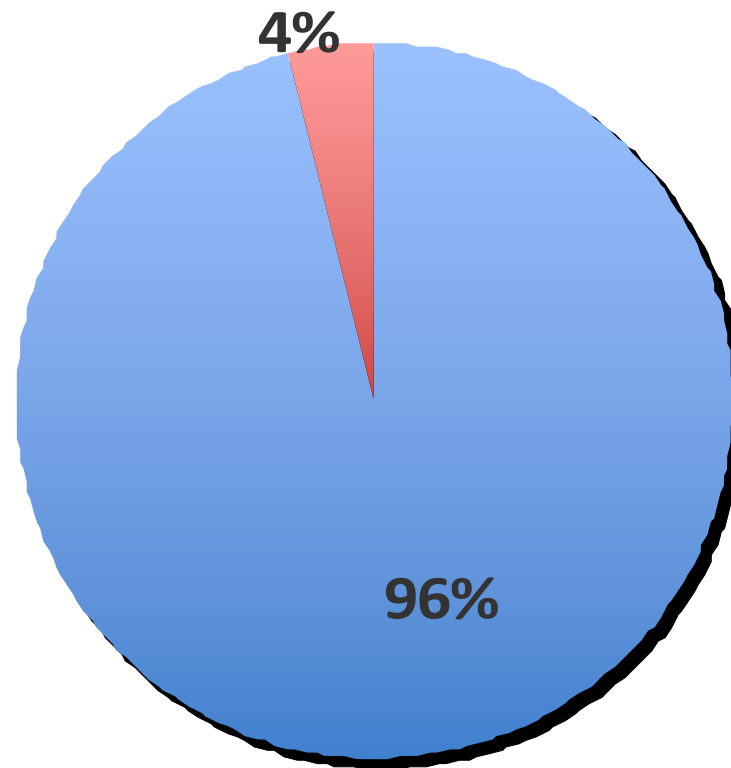
Informations sur le cours



Flyer de l'INCa : reçu ou vu

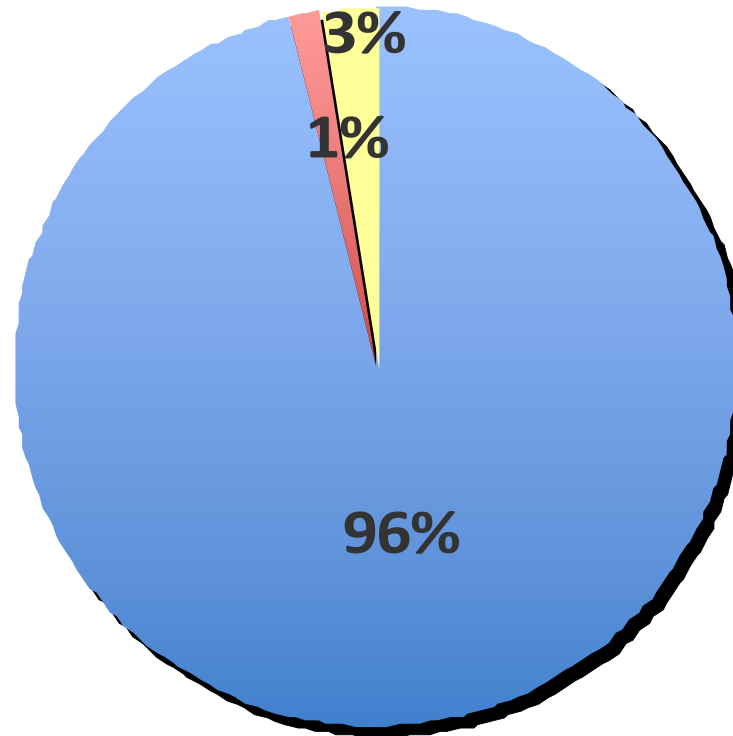


Horaire de début



■ adapté ■ Trop tôt

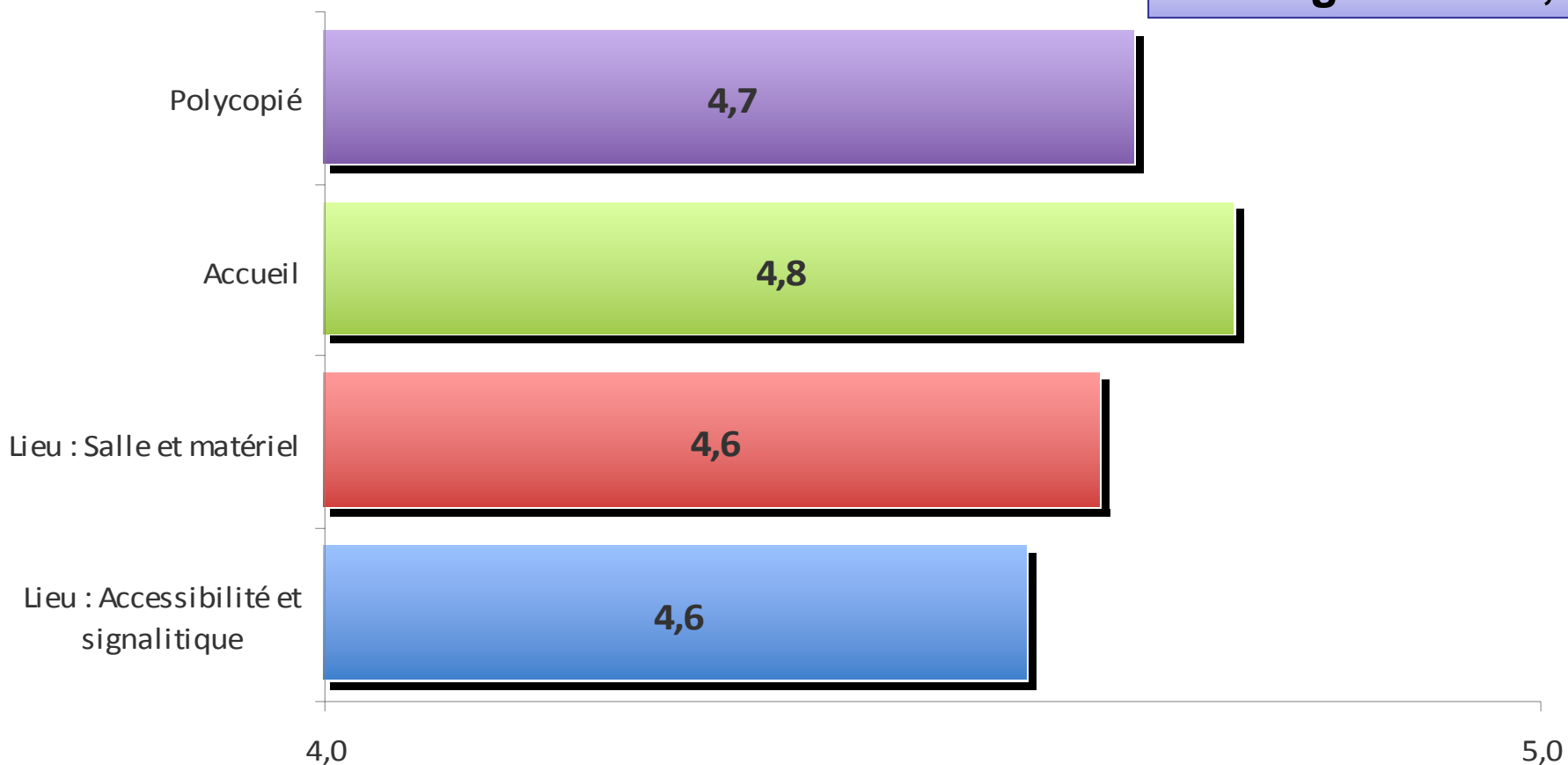
Horaire de fin



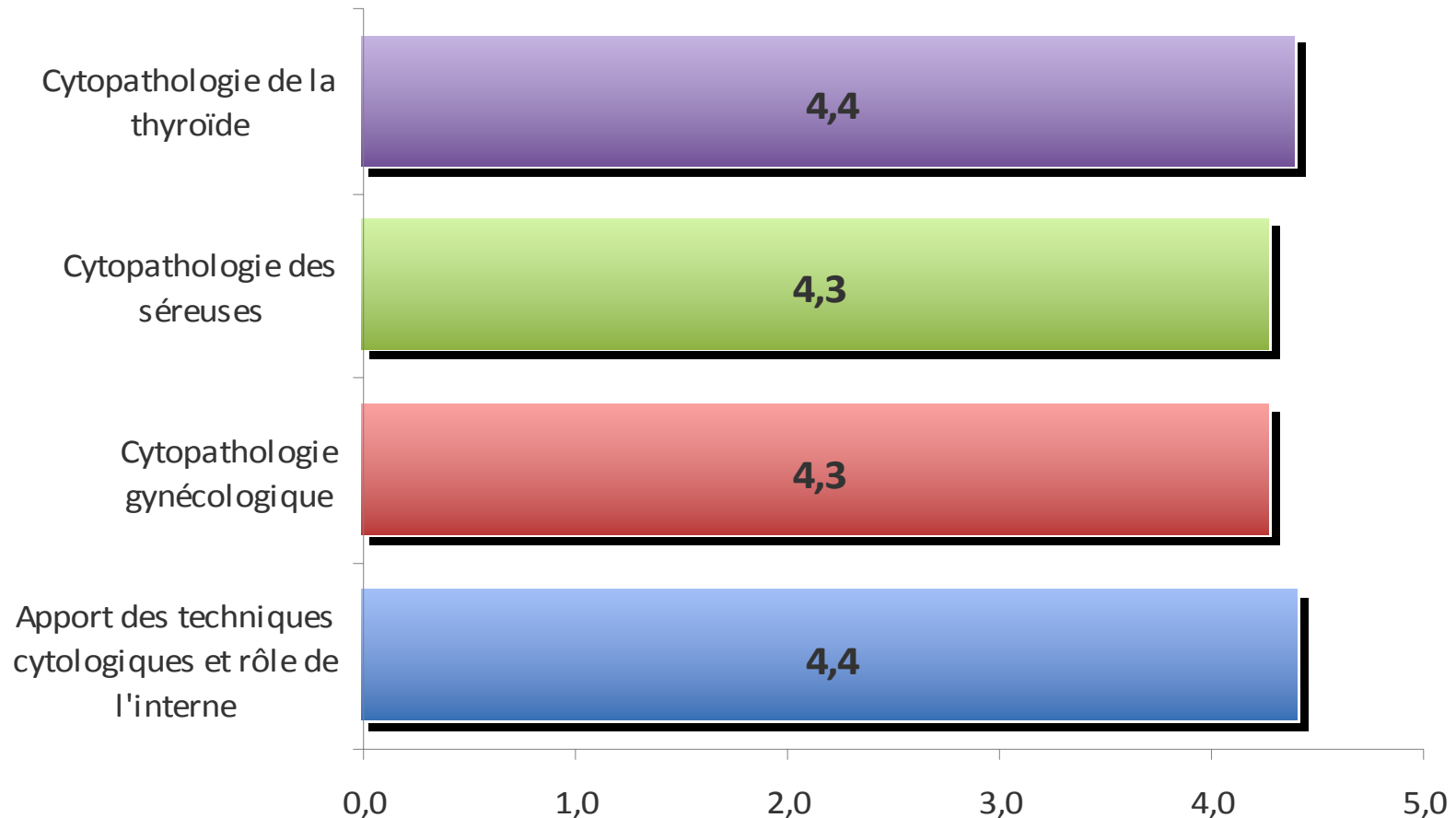
■ Adapté ■ Trop tard ■ Pas assez tard

Evaluation organisation

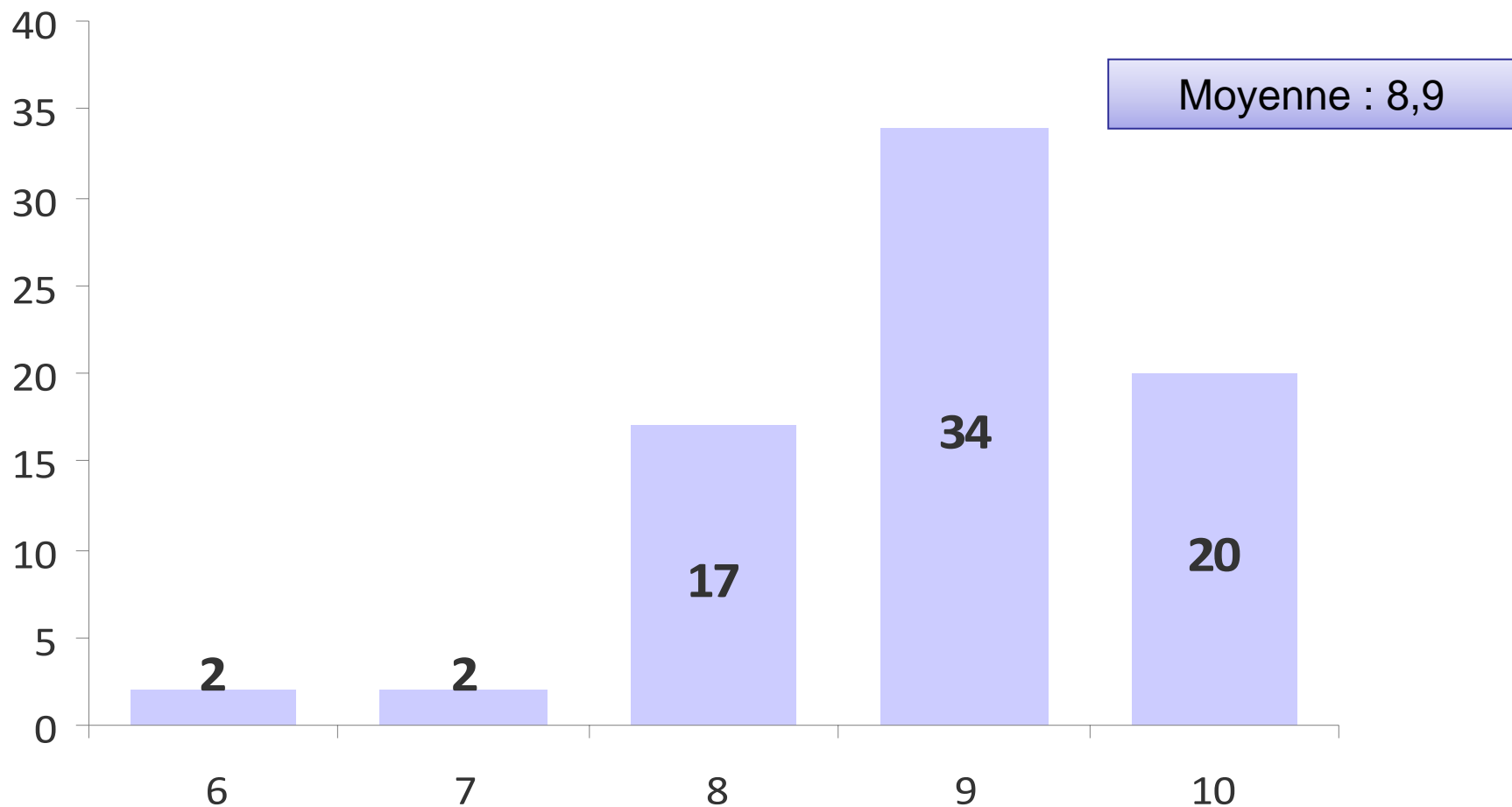
Eval globale : 9,2



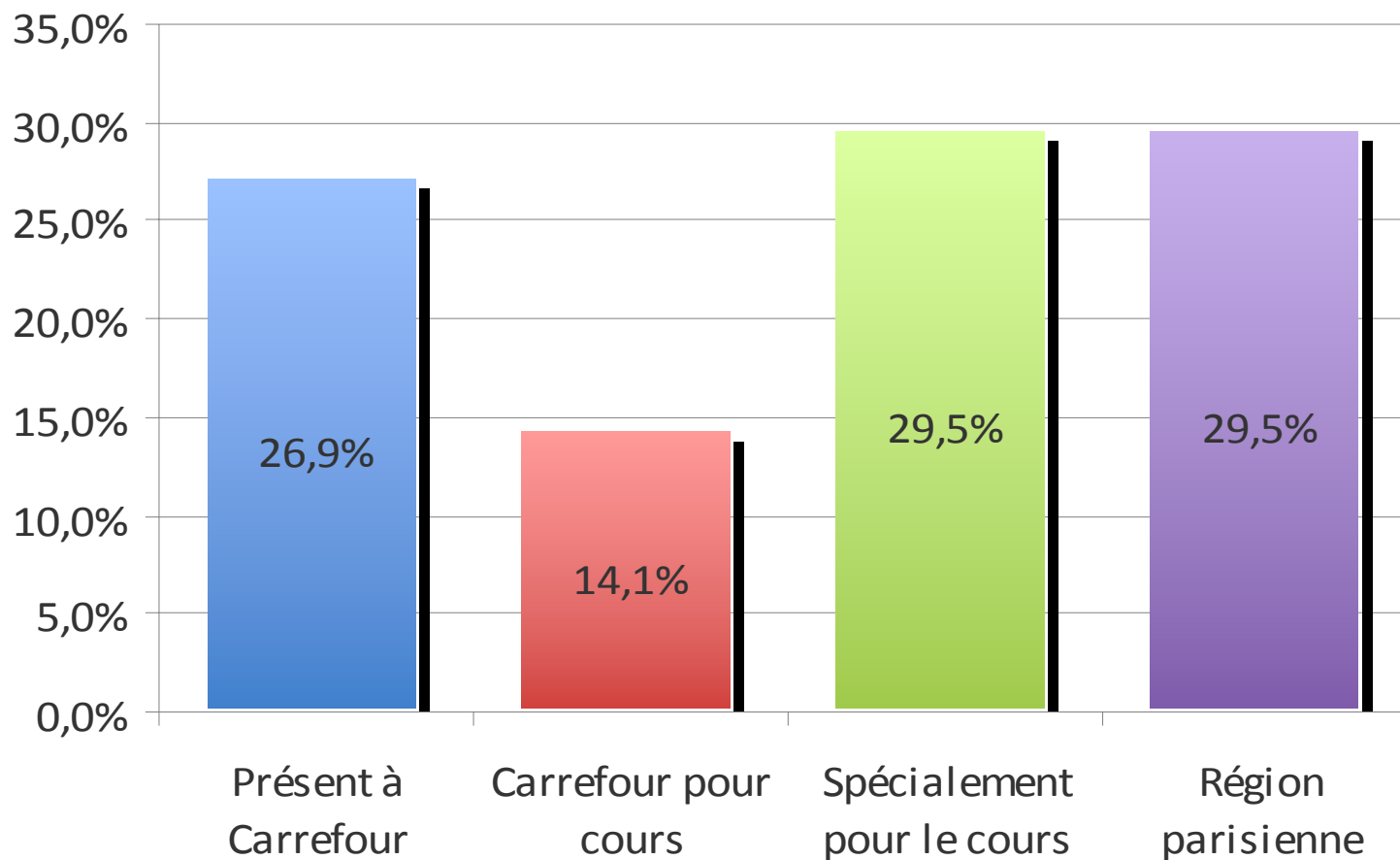
Evaluation enseignements



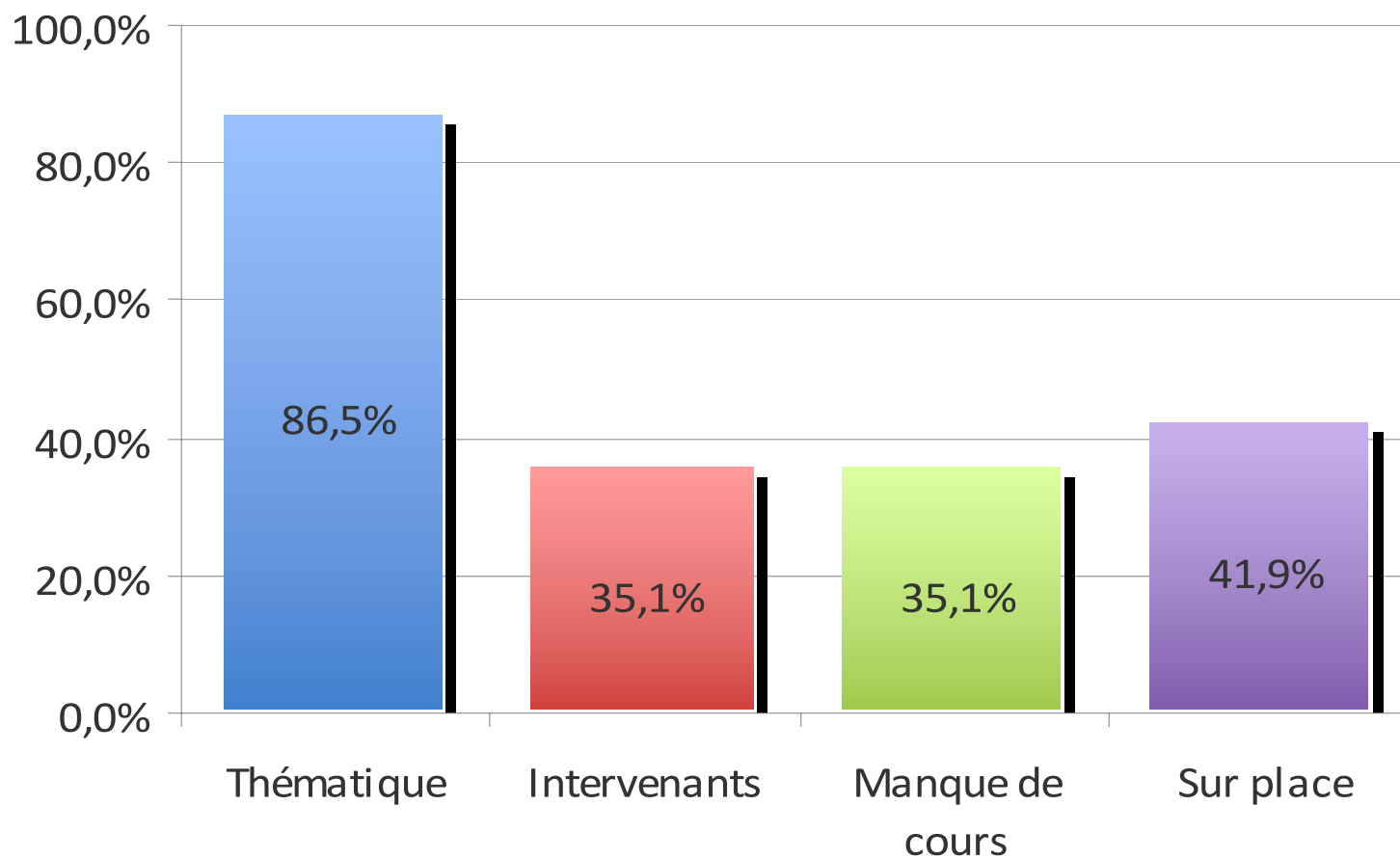
Evaluation globale enseignements



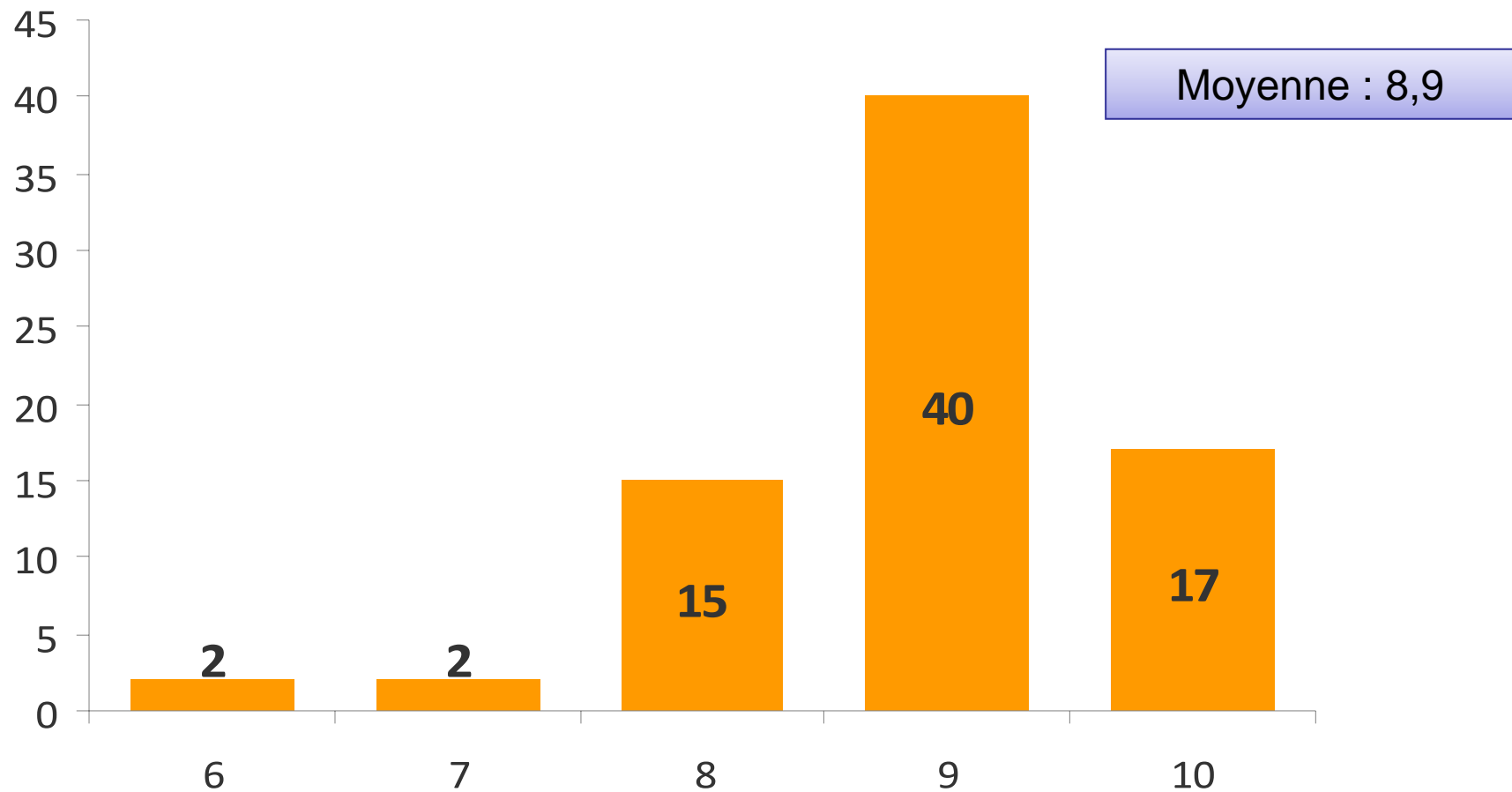
Présence au cours



Motivations



Evaluation globale journée



Prochaines thématiques

